

Attendorner Feuerwehr-Museum

St.-Ursula-Straße 5
57439 Attendorf

Postanschrift:
Postfach 131
57425 Attendorf

Information:
Ulrich Johannes
Tel.: 02722/68396
Mobil: 0163 6839664
Werner Johannes
Tel.: 02722/5743



www.attendorner-feuerwehr-museum.de · info@attendorner-feuerwehr-museum.de

Kalender 2024

JANUAR							FEBRUAR							MÄRZ							APRIL										
KW	MO	DI	MI	DO	FR	SA	SO	KW	MO	DI	MI	DO	FR	SA	SO	KW	MO	DI	MI	DO	FR	SA	SO	KW	MO	DI	MI	DO	FR	SA	SO
01	1	2	3	4	5	6	7	05				1	2	3	4	09					1	2	3	14	1	2	3	4	5	6	7
02	8	9	10	11	12	13	14	06	5	6	7	8	9	10	11	10	4	5	6	7	8	9	10	15	8	9	10	11	12	13	14
03	15	16	17	18	19	20	21	07	12	13	14	15	16	17	18	11	11	12	13	14	15	16	17	16	15	16	17	18	19	20	21
04	22	23	24	25	26	27	28	08	19	20	21	22	23	24	25	12	18	19	20	21	22	23	24	17	22	23	24	25	26	27	28
05	29	30	31					09	26	27	28	29				13	25	26	27	28	29	30	31	18	29	30					

MAI							JUNI							JULI							AUGUST										
KW	MO	DI	MI	DO	FR	SA	SO	KW	MO	DI	MI	DO	FR	SA	SO	KW	MO	DI	MI	DO	FR	SA	SO	KW	MO	DI	MI	DO	FR	SA	SO
18			1	2	3	4	5	22						1	2	27	1	2	3	4	5	6	7	31			1	2	3	4	
19	6	7	8	9	10	11	12	23	3	4	5	6	7	8	9	28	8	9	10	11	12	13	14	32	5	6	7	8	9	10	11
20	13	14	15	16	17	18	19	24	10	11	12	13	14	15	16	29	15	16	17	18	19	20	21	33	12	13	14	15	16	17	18
21	20	21	22	23	24	25	26	25	17	18	19	20	21	22	23	30	22	23	24	25	26	27	28	34	19	20	21	22	23	24	25
22	27	28	29	30	31			26	24	25	26	27	28	29	30	31	29	30	31					35	26	27	28	29	30	31	

SEPTEMBER							OKTOBER							NOVEMBER							DEZEMBER										
KW	MO	DI	MI	DO	FR	SA	SO	KW	MO	DI	MI	DO	FR	SA	SO	KW	MO	DI	MI	DO	FR	SA	SO	KW	MO	DI	MI	DO	FR	SA	SO
35							1	40	1	2	3	4	5	6	44						1	2	3	48							1
36	2	3	4	5	6	7	8	41	7	8	9	10	11	12	13	45	4	5	6	7	8	9	10	49	2	3	4	5	6	7	8
37	9	10	11	12	13	14	15	42	14	15	16	17	18	19	20	46	11	12	13	14	15	16	17	50	9	10	11	12	13	14	15
38	16	17	18	19	20	21	22	43	21	22	23	24	25	26	27	47	18	19	20	21	22	23	24	51	16	17	18	19	20	21	22
39	23	24	25	26	27	28	29	44	28	29	30	31			48	25	26	27	28	29	30	52	23	24	25	26	27	28	29		
40	30																						01	30	31						

Schulferien 2024

Alle Angaben ohne Gewähr. Angegeben ist jeweils der erste und der letzte Ferientag

	Winter	Ostern	Pfingsten	Sommer	Herbst	Weihnachten
Baden-Württemberg	–	23.03.-05.04.	21.05.-31.05.	25.07.-07.09.	28.-30.10.+31.10.	23.12.-04.01.
Bayern	12.02.-16.02.	25.03.-06.04.	21.05.-01.06.	29.07.-09.09.	28.-31.10.+20.11.	23.12.-03.01.
Berlin	05.02.-10.02.	25.03.-05.04.	10.05.	18.07.-30.08.	4.10.+21.10.-2.11.	23.12.-31.12.
Brandenburg	05.02.-09.02.	25.03.-05.04.	–	18.07.-31.08.	4.10.+21.10.-2.11.	23.12.-31.12.
Bremen	01.02.-02.02.	18.03.-28.03.	10.05.+21.05.	24.06.-02.08.	4.-19.10.+1.11.	23.12.-04.01.
Hamburg	02.02.	18.03.-28.03.*	10.5.+21.-24.5.	18.07.-28.08.	4.10.+21.10.-1.11.	20.12.-03.01.
Hessen	–	25.03.-13.04.	–	15.07.-23.08.	noch nicht bekannt	noch nicht bekannt
Mecklenb.-Vorpommern	05.02.-16.02.	25.03.-03.04.	10.5.+17.-21.05.	22.07.-31.08.	21.10.-26.10.	23.12.-06.01.
Niedersachsen	01.02.-02.02.	18.03.-28.03.	10.05.+21.05.	24.06.-03.08.	04.-19.10.+1.11.	23.12.-04.01.
Nordrhein-Westfalen	–	25.03.-06.04.	21.05.	08.07.-20.08.	14.10.-26.10.	23.12.-06.01.
Rheinland-Pfalz	–	25.03.-02.04.	21.05.-29.05.	15.07.-23.08.	14.10.-25.10.	23.12.-08.01.
Saarland	12.02.-16.02.	25.03.-05.04.	21.05.-24.05.	15.07.-23.08.	14.10.-25.10.	23.12.-03.01.
Sachsen	12.02.-23.02.	28.03.-05.04.	10.5.+18.-21.5.	20.06.-02.08.	07.10.-19.10.	23.12.-03.01.
Sachsen-Anhalt	05.02.-10.02.	25.03.-30.03.	21.05.-24.05.	24.06.-03.08.	30.09.-12.10.	23.12.-04.01.
Schleswig-Holstein	–	02.04.-19.04.	10.05.-11.05.	22.07.-31.08.	21.10.-01.11.	19.12.-07.01.
Thüringen	12.02.-16.02.	25.03.-06.04.	10.05.	20.06.-31.07.	30.09.-12.10.	23.12.-03.01.



Attendorner Feuerwehr-Museum

St.-Ursula-Straße 5 · 57439 Attendorf



Öffnungszeiten:

Jedes erste und dritte Wochenende im Monat von April bis Oktober*:
 Samstag: 14.00-17.00 Uhr · Sonntag: 10.00-12.00 Uhr und nach Vereinbarung!
 Im Juli am ersten Wochenende geschlossen.

* von November bis März nur nach Vereinbarung

Erweiterte Öffnungszeiten in den Schulferien des Landes Nordrhein-Westfalen.
 Weitere Öffnungszeiten oder aktuell kurzfristige Änderungen im Internet unter
www.attendorner-feuerwehr-museum.de.

Eintrittspreise:

- 2,50 € Erwachsene
- 2,00 € Gruppe ab 20 Personen nach Voranmeldung
- 1,50 € Jugendliche (8-18 Jahren)



Kalender 2023

JANUAR

KW	MO	DI	MI	DO	FR	SA	SO
52							1
01	2	3	4	5	6	7	8
02	9	10	11	12	13	14	15
03	16	17	18	19	20	21	22
04	23	24	25	26	27	28	29
05	30	31					

FEBRUAR

KW	MO	DI	MI	DO	FR	SA	SO
05			1	2	3	4	5
06	6	7	8	9	10	11	12
07	13	14	15	16	17	18	19
08	20	21	22	23	24	25	26
09	27	28					

MÄRZ

KW	MO	DI	MI	DO	FR	SA	SO
09			1	2	3	4	5
10	6	7	8	9	10	11	12
11	13	14	15	16	17	18	19
12	20	21	22	23	24	25	26
13	27	28	29	30	31		

APRIL

KW	MO	DI	MI	DO	FR	SA	SO
14							1 2
15	3	4	5	6	7	8	9
16	10	11	12	13	14	15	16
17	17	18	19	20	21	22	23
18	24	25	26	27	28	29	30

MAI

KW	MO	DI	MI	DO	FR	SA	SO
18	1	2	3	4	5	6	7
19	8	9	10	11	12	13	14
20	15	16	17	18	19	20	21
21	22	23	24	25	26	27	28
22	29	30	31				

JUNI

KW	MO	DI	MI	DO	FR	SA	SO
22			1	2	3	4	
23	5	6	7	8	9	10	11
24	12	13	14	15	16	17	18
25	19	20	21	22	23	24	25
26	26	27	28	29	30		

JULI

KW	MO	DI	MI	DO	FR	SA	SO
26					1	2	
27	3	4	5	6	7	8	9
28	10	11	12	13	14	15	16
29	17	18	19	20	21	22	23
30	24	25	26	27	28	29	30
31	31						

AUGUST

KW	MO	DI	MI	DO	FR	SA	SO
31		1	2	3	4	5	6
32	7	8	9	10	11	12	13
33	14	15	16	17	18	19	20
34	21	22	23	24	25	26	27
35	28	29	30	31			

SEPTEMBER

KW	MO	DI	MI	DO	FR	SA	SO
35					1	2	3
36	4	5	6	7	8	9	10
37	11	12	13	14	15	16	17
38	18	19	20	21	22	23	24
39	25	26	27	28	29	30	

OKTOBER

KW	MO	DI	MI	DO	FR	SA	SO
39							1
40	2	3	4	5	6	7	8
41	9	10	11	12	13	14	15
42	16	17	18	19	20	21	22
43	23	24	25	26	27	28	29
44	30	31					

NOVEMBER

KW	MO	DI	MI	DO	FR	SA	SO
44			1	2	3	4	5
45	6	7	8	9	10	11	12
46	13	14	15	16	17	18	19
47	20	21	22	23	24	25	26
48	27	28	29	30			

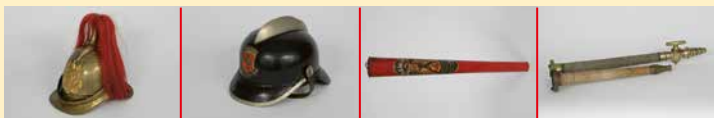
DEZEMBER

KW	MO	DI	MI	DO	FR	SA	SO
48							1 2 3
49	4	5	6	7	8	9	10
50	11	12	13	14	15	16	17
51	18	19	20	21	22	23	24
52	25	26	27	28	29	30	31

Schulferien 2023

Alle Angaben ohne Gewähr. Angegeben ist jeweils der erste und der letzte Ferientag

	Winter	Ostern	Pfingsten	Sommer	Herbst	Weihnachten
Baden-Württemberg	-	6.+11.4.-15.4.	30.05.-09.06.	27.07.-09.09.	30.10.-03.11.	23.12.-05.01.
Bayern	20.02.-24.02.	03.04.-15.04.	30.05.-09.06.	31.07.-11.09.	30.10.-3.11./22.11.	23.12.-05.01.
Berlin	30.01.-04.02.	03.04.-14.04.	19.05.+30.05.	13.07.-25.08.	2.10.+23.10.-4.11.	23.12.-05.01.
Brandenburg	30.01.-03.02.	03.04.-14.04.	-	13.07.-26.08.	2.10.-04.11.	23.12.-05.01.
Bremen	30.01.-31.01.	27.03.-11.04.	19.05.+30.05.	06.07.-16.08.	2.10.+16.-30.10.	23.12.-05.01.
Hamburg	27.01.	06.03.-17.03.	15.05.-19.05.	13.07.-23.08.	2.10.+16.-27.10.	22.12.-05.01.
Hessen	-	03.04.-22.04.	-	24.07.-01.09.	23.10.-28.10.	27.12.-13.01.
Mecklenb.-Vorpommern	06.02.-18.02.	03.04.-12.04.	19.5.+26.-30.05.	17.07.-26.08.	09.10.-04.10.	21.12.-03.01.
Niedersachsen	30.01.-31.01.	27.03.-11.04.	19.05.+30.05.	06.07.-16.08.	2.10.+16.-30.10.	27.12.-05.01.
Nordrhein-Westfalen	-	03.04.-15.04.	30.05.	22.06.-04.08.	02.10.-14.10.	21.12.-05.01.
Rheinland-Pfalz	-	03.04.-06.04.	30.05.-07.06.	24.07.-01.09.	16.10.-27.10.	27.12.-05.01.
Saarland	20.02.-24.02.	03.04.-12.04.	30.05.-02.06.	24.07.-01.09.	23.10.-03.11.	21.12.-02.01.
Sachsen	13.02.-24.02.	07.04.-15.04.	19.05.	10.07.-18.08.	2.-14.10.+30.10.	23.12.-02.01.
Sachsen-Anhalt	06.02.-11.02.	03.04.-08.04.	15.05.-19.05.	06.07.-16.08.	2.10.+16.-30.10.	21.12.-03.01.
Schleswig-Holstein	-	06.04.-22.04.	19.05.-20.05.	17.07.-26.08.	16.10.-27.10.	27.12.-06.01.
Thüringen	13.02.-17.02.	03.04.-15.04.	19.05.	10.07.-19.08.	02.10.-14.10.	22.12.-05.01.



FREY

■ ■ ■ ■ PRINT+MEDIA

100
km

LOKAL GEDRUCKT
FREY PRINT+MEDIA
Attendorner

BEDARFSGERECHTE PRODUKTION

ÜBRIGENS: Flexibler Digitaldruck überzeugt bei Kleinauflagen durch seine Schnelligkeit und erstklassige Qualität.

FOLGEN SIE UNS AUF:



02722 9265-0



www.freymedia.de